

Péter József – Dömötör Csaba

SEGÉDLET

GÉPTAN – GÉPRAJZ
c. tantárgyhoz

I. éves műszaki menedzser hallgatóknak

1.feladat. Kar rajzolása A4 méretű ceruzarajz fehér rajzlapon mintalap alapján. A feladat részei: vetület elhelyezése, rajzolás a megadott méretek alapján, érintőkörök szerkesztése, mérethálózat felépítése, a rajz kihúzás.

Beadás az 2. héten az óra végén.

2007

GÉPTAN - GÉPRAJZ

I. éves műszaki menedzser hallgatóknak A gyakorlati feladatok és ütemezésiük

A gyakorlat célja a műszaki rajz szabályainak elsajátítása. A rajzok egy része szabadkézi rajz, a másik része hagyományos rajzeszközzel szerkesztett és kihúzott rajz. A feladatokat a gyakorlati órán lehet elkészíteni, a munka otthon nem folytatható.

A feladatok elkészítéséhez 2 db derékszögű vonalzóra, mérőlécre, egy egyszerű de masszív körzőre kemény (2H, H) és puha (HB) ceruzabéllel, egy kemény (2H, H) és egy puha (HB) belű ceruzára a szerkesztéshez illetve a kihúzáshoz, valamint egy tiszta törlőgumira van szükség.

A szerkesztett rajzhoz fehér műszaki rajzlapot, a szabadkézi rajzhoz írógéppapírt kell használni. A 10 db megkeretezett rajzlapot és a 12 db írógéppapírt a hallgatók névre szóló dossziéjában kell tárolni.

A feladatokat a gyakorlati órákon lehet kidolgozni, az időt és a konzultálási lehetőséget ki kell használni. A gyakorlatvezető az óra elején kiosztja az előre megkeretezett rajzlapot és az óra végén visszarakja a névsorba rendezett dossziéba. A dossziékat a gyakorlatvezető tárolja.

- 1. feladat.** Kar rajzolása A4 méretű ceruzarajz fehér rajzlapon mintalap alapján. A feladat részei: vetület elhelyezése, rajzolás a megadott méretek alapján, érintőkörök szerkesztése, mérethálózat felépítése, a rajz kihúzás. Beadás az 2. héten az óra végén.
- 2. feladat.** Kilincs rajzolása. A4 méretű ceruzarajz fehér rajzlapon mintalap és modell alapján. Vetületek készítése, ellipszis szerkesztése, ellipszis kihúzása görbevonalzóval, érintőkör szerkesztése, mérethálózat kialakítása, kihúzás. Beadás a 3. héten az óra végén.
- 3. feladat.** Kötőelemek (hatlapfejű csavar, hatlapú anya, rugós alátét) rajzolása. 3 db A4 méretű szabadkézi rajz mintalap, modell és kötőelem szabvány alapján. A vázlatok a mintalapok alapján készülnek, a méreteket a kötőelem szabványból sorszámuk alapján választják ki a hallgatók. Beadás a 4. héten az óra végén.
- 4. feladat.** Csavarkötés rajzolása a szabadkézi vázlatok, modellek és mintalap alapján. Beadás az 5. héten az óra végén.
- 5. feladat.** Fogaskerék alkatrészrajza. A4 ceruzarajz mintalap és modell alapján. A fogaskerék mérete a hallgató sorszáma alapján változik. Beadás a 7. héten az óra végén.
- 6. feladat.** Nyomó csavarrugó alkatrészrajza. A4 méretű szabadkézi vázlat és A4 méretű alkatrészrajz mintalap és modell alapján. A hallgatók a modell méreteit tolmézővel határozzák meg. Beadás a 8. héten az óra végén.
- 7. feladat.** Illesztés megadása, tűrés kiválasztása szabványból, a játék és/vagy fedés kiszámítása. A felületi érdesség meghatározása. Beadás a 9. héten az óra végén.
- 8. feladat.** Tengely műhelyrajza mintalap és modell alapján. Vetület és metszet készítése, mérethálózat kialakítása, tűrés és felületi érdesség megadása. Beadás a 11. héten az óra végén.
- 9. feladat.** 4 db szabadkézi vázlat készítése (egysoros mélyhornyú golyóscsapágy, tömítőgyűrű, csapágyanya és biztosítólemez rajza), méretek meghatározása mintalap, csapágykatalógus és szabvány alapján. Beadása a 12. héten az óra végén.
- 10. feladat.** Csapágybeépítés a szabadkézi vázlatok alapján. A4 méretű rajz fehér rajzlapon. Beadás a 13. héten az óra végén.

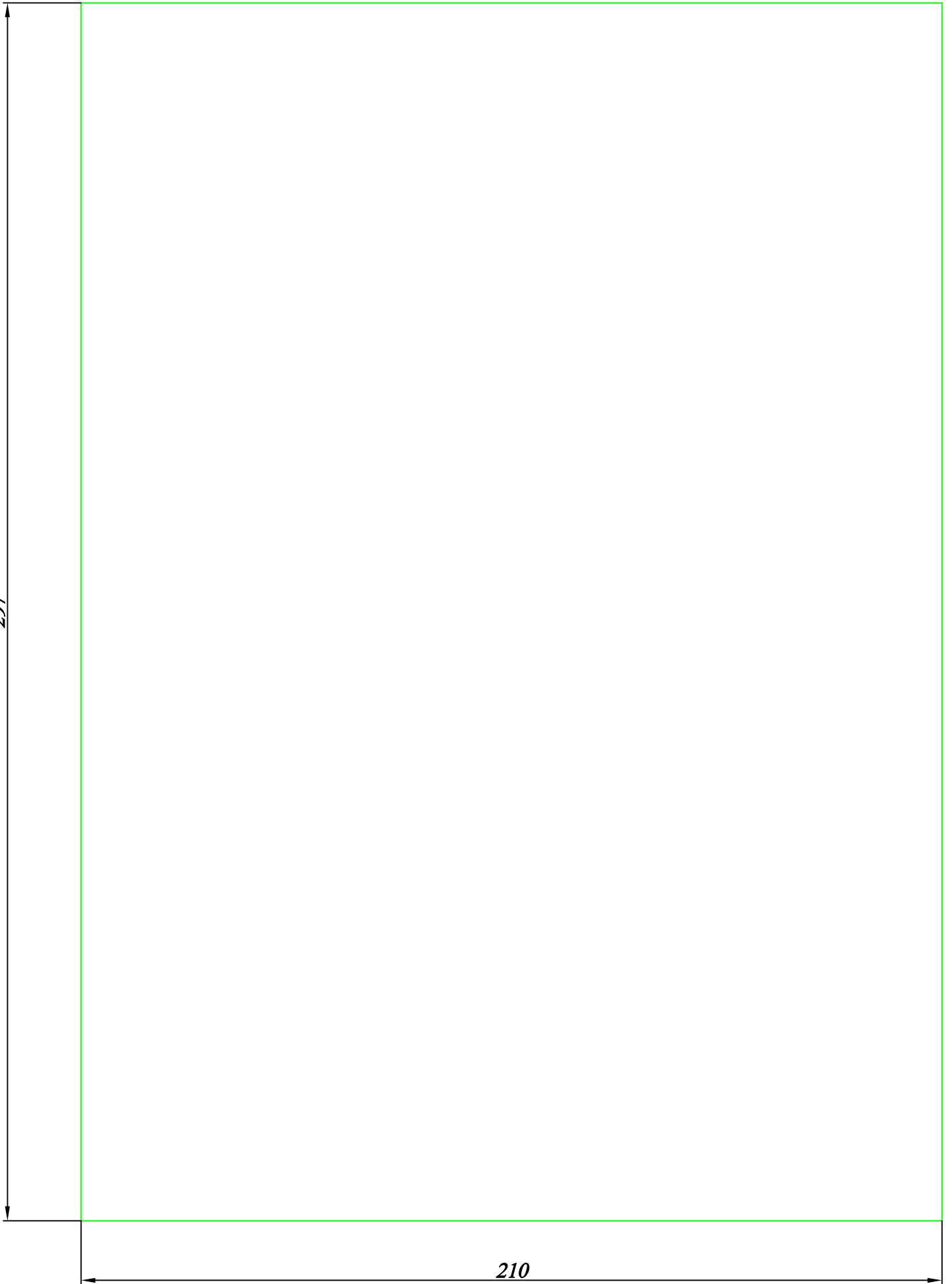
Miskolc, 2007. szeptember 6.

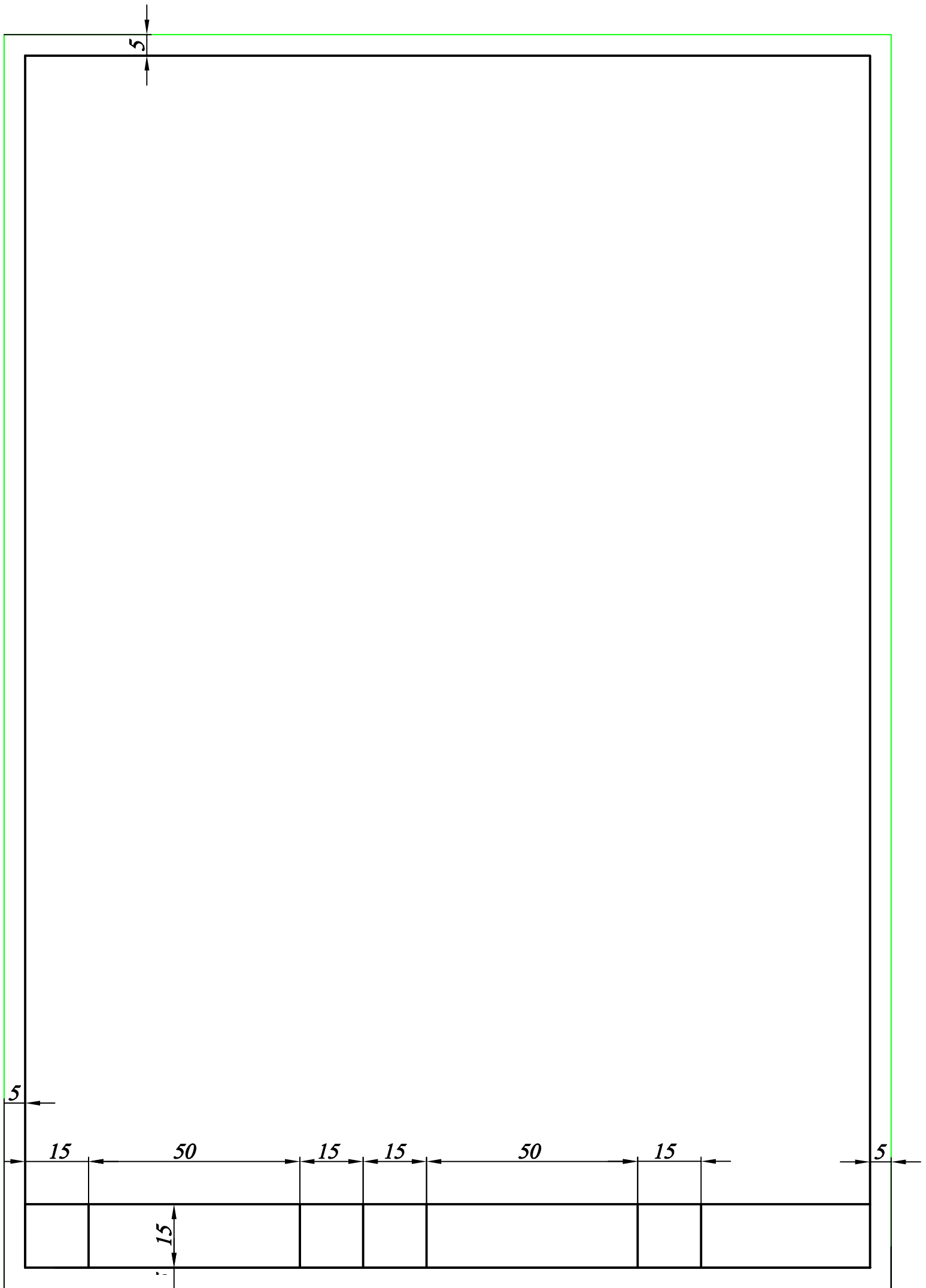
Dr. Péter József
egyetemi docens
tárgyelőadó

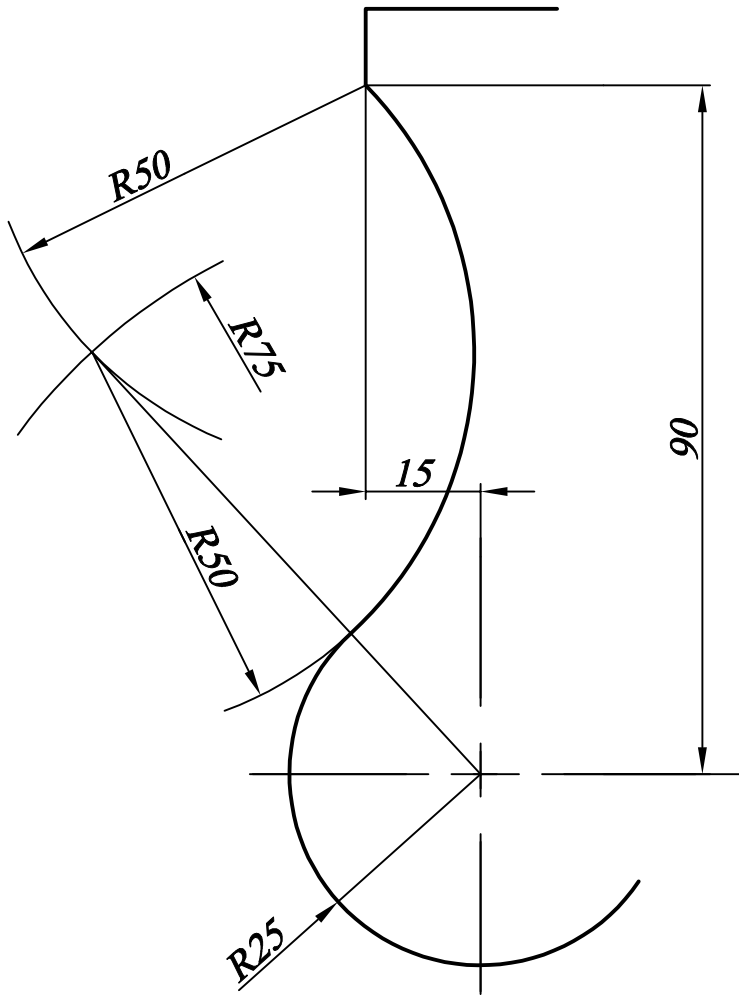
Dömötör Csaba
egyetemi tanársegéd
tárgyfelelős

297

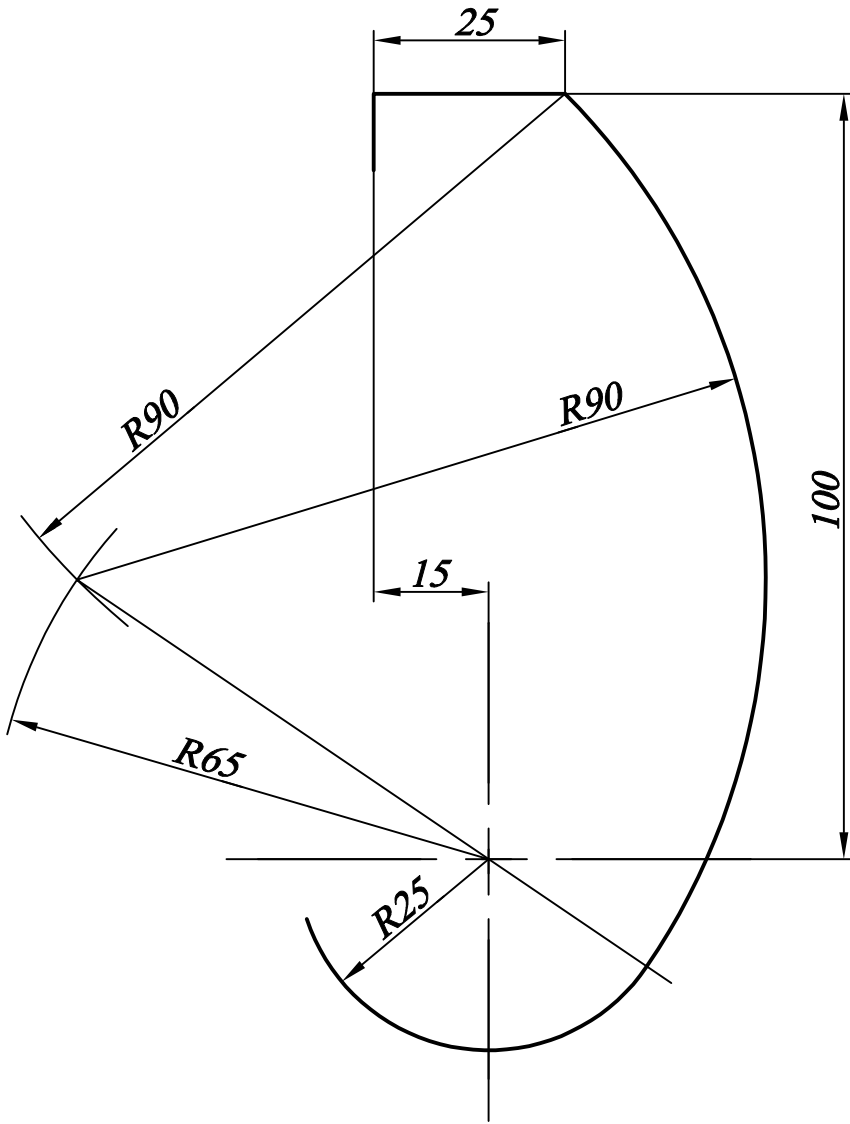
210



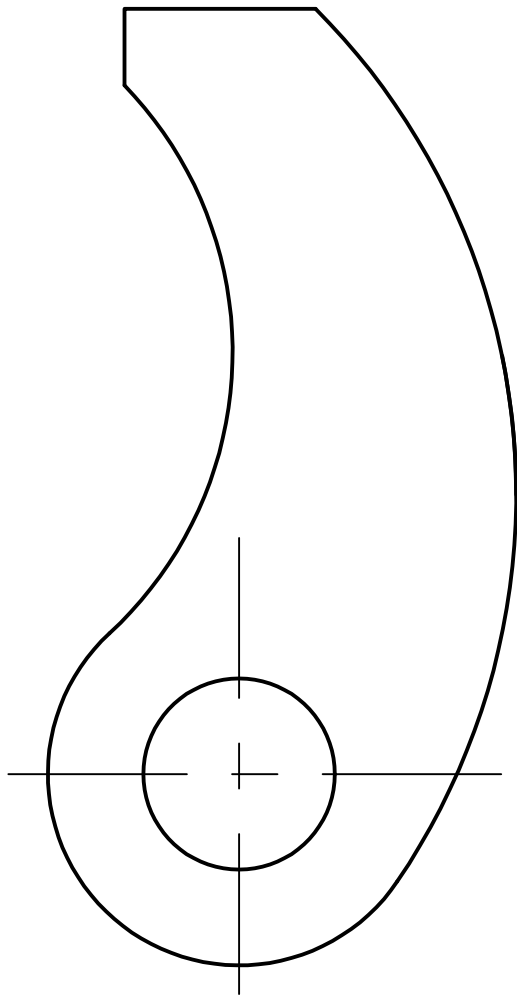




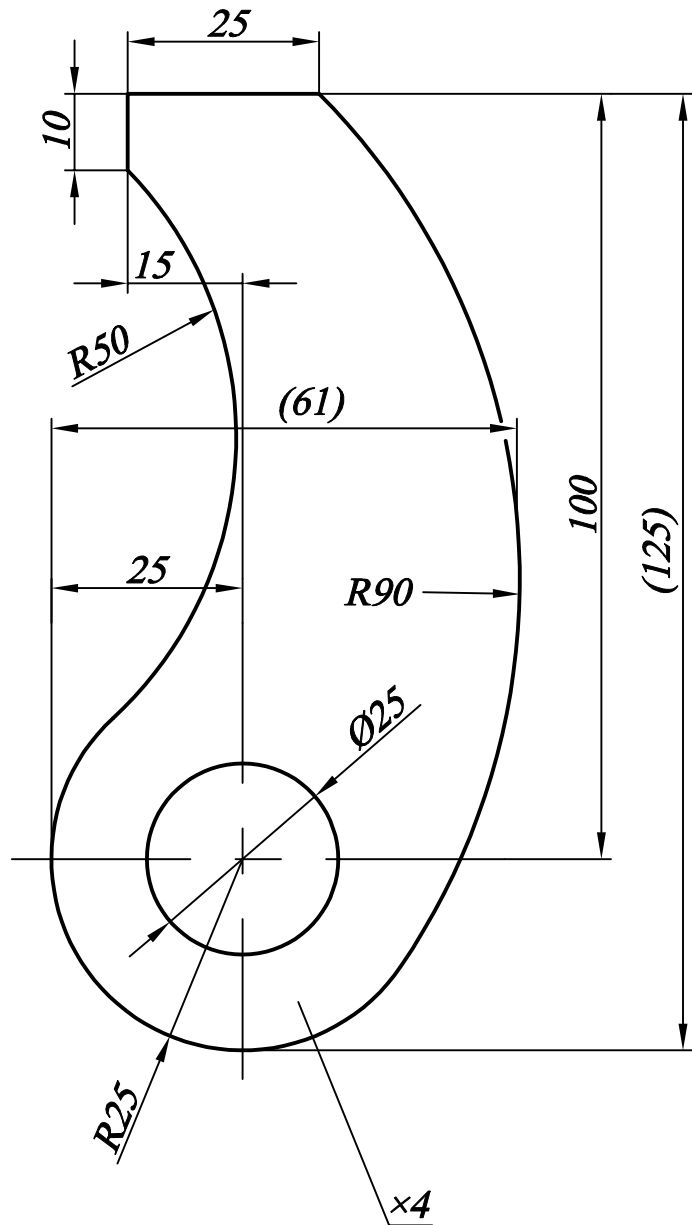
--	--	--	--	--	--	--	--



--	--	--	--	--	--	--



--	--	--	--	--	--	--	--



NEPTUN kód: G	Név: Molnár Róbert	Anyag:	Tömeg:	Tárgy: Kilincs	M.arány: M1:1	Rajzsám: Gt-Gr-01
----------------------------	------------------------------	--------	--------	--------------------------	-------------------------	-----------------------------

Álló szabványbetűk és szabványszámok:

a A b B c C d D e E f F g G h H i I
j J k K l L m M n N o O p P q Q r R
s S t T u U v V x X y Y z Z
0 1 2 3 4 5 6 7 8 9

Dólt szabványbetűk és szabványszámok:

a A b B c C d D e E f F g G h H i I
j J k K l L m M n N o O p P q Q r R
s S t T u U v V x X y Y z Z
0 1 2 3 4 5 6 7 8 9