

## 1. feladat

### **Géprajz-Gépelemek** c. tárgyból levelező tagozatú gépészmérnök hallgatóknak

### **Alkatrészek** (formátum: A3, kihúzás: ceruzával fehér rajzlapon)

Ehhez a rajzhoz célszerű A2 méretű fehér rajzlap közepébe az A3 formátum készméretét és keretét megrajzolni, így a rajz rögzítéséhez elegendő lapszél marad. A mintalapnak megfelelően a jobb alsó sarokba ceruzával megrajzoljuk az egyszerűsített szövegmezőt és a darabjegyzéket.

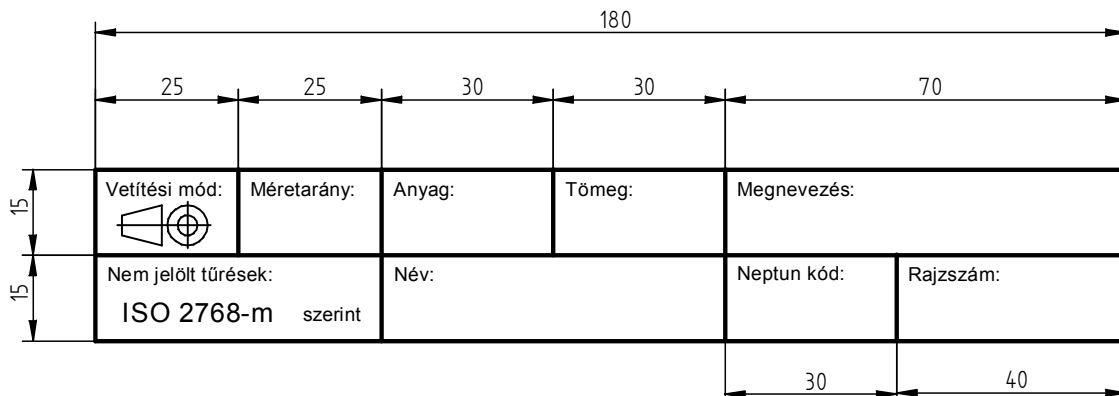
A továbbiakban az alkatrészek középvonalainak helyét kell a rajzlapon kijelölni, hogy az ábrák elférjenek. Gondosan szerkesszük meg először csak vékony vonalakkal az ábrákat, mert a kihúzásnál nem hozható helyre a pontatlanság.

A kihúzás során az elkészült rajzrészleteket célszerű letakarni egy tiszta papírral, hogy megelőzzük a grafitpor széthordását és megőrizzük a rajzlap tisztaságát.

#### Vonalvastagság:

	1. variáció	2. variáció
<b>Vékony vonal:</b>	0,35 mm	0,25 mm
<b>Vastag vonal:</b>	0,7 mm	0,5 mm

#### Szövegmező:

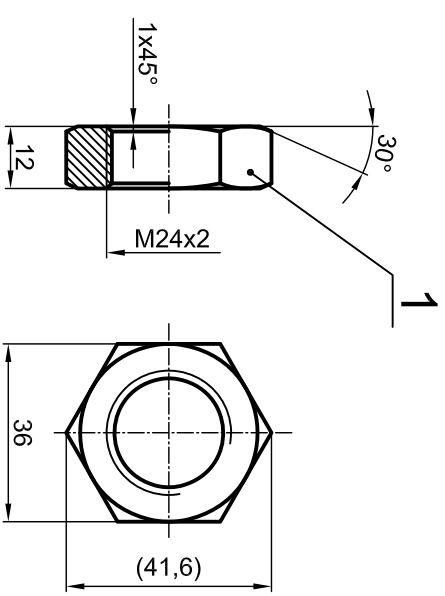
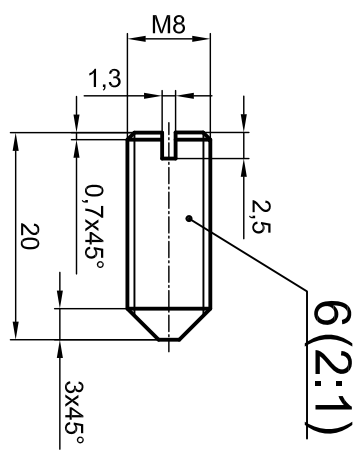
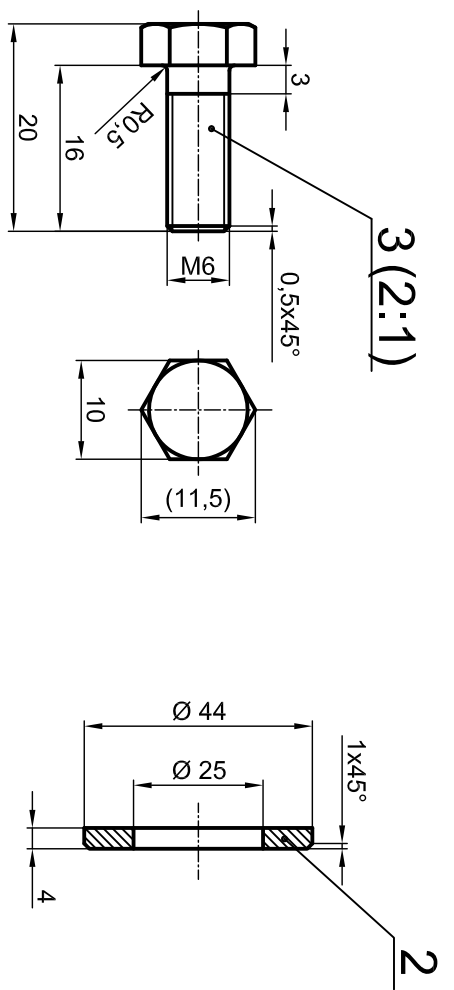
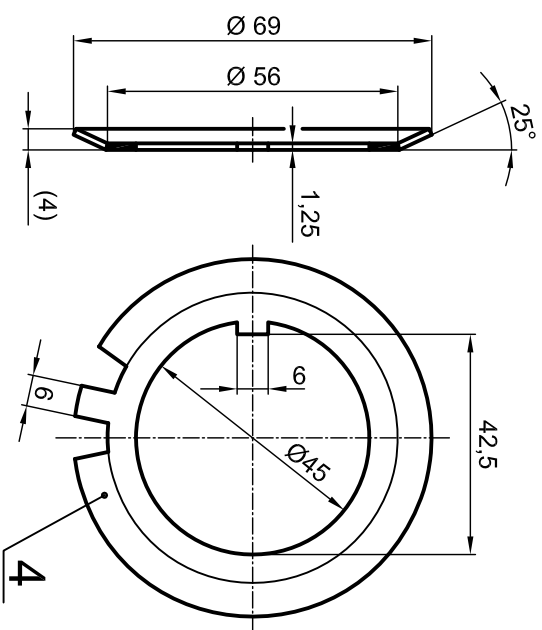
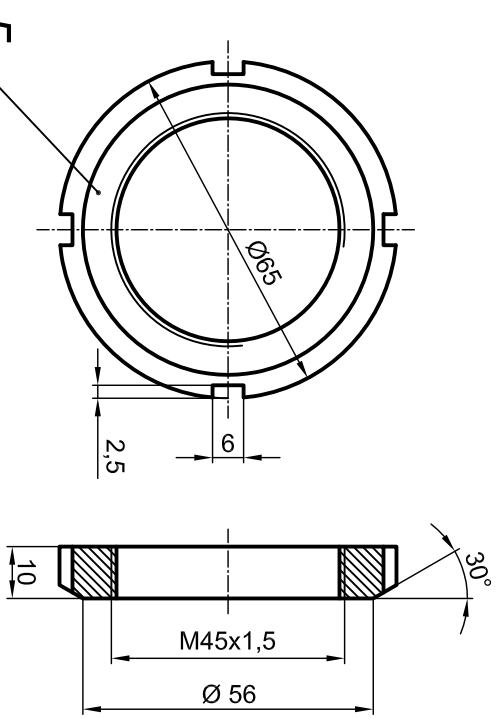


Darabjegyzék:

Tétel- szám		Db. szám	Megnevezés	Méret	Rajzszám v. Szabványszám	Anyag	Db. tömeg	Össz tömeg
10	10		55	25	30	20	15	15
( 180 )								

Beadási határidő: 2. előadás

**Bihari Zoltán**  
egyetemi adjunktus  
tárgyelőadó

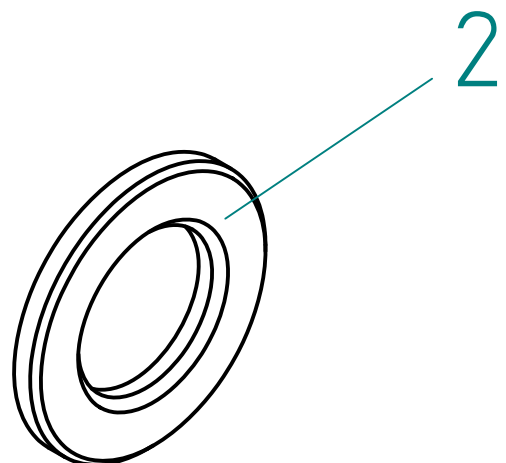
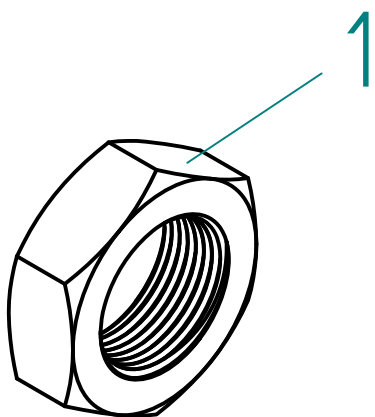
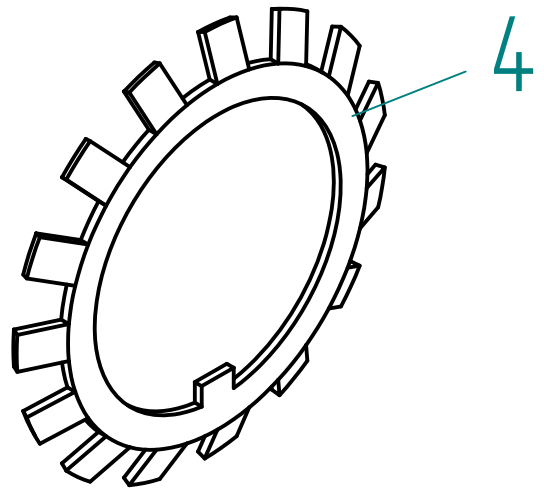
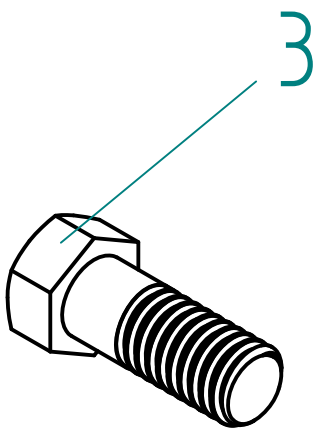
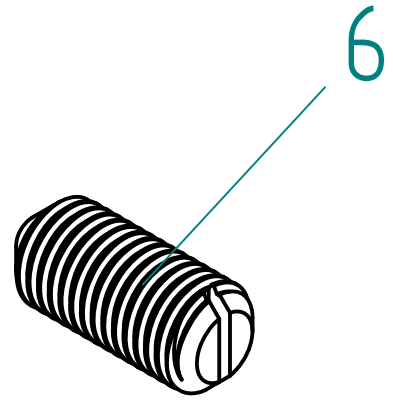
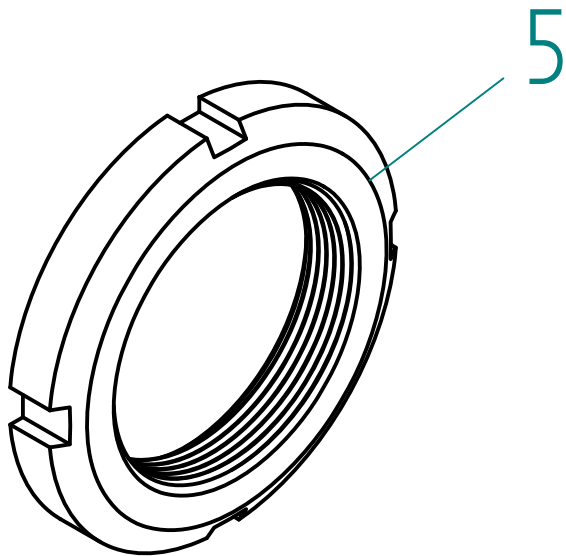


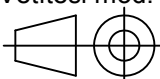
6	1	Hernyócsavar	M8x20	ISO 7434	14H	0,006	0,006
5	1	Hornycsapágyanya	KM 9	ISO 2982-2	S275JR	0,12	0,12
4	1	Biztosítólemez	MB 9	ISO 2982-2	DC 05	0,015	0,015
3	12	Hatlappfejű csavar	M6x16	ISO 4018	4.6	0,008	0,096
2	1	Alátét	24	ISO 7090	S235JR	0,032	0,032
1	1	Hatlappú anya	M24x2	ISO 8675	04	0,055	0,055

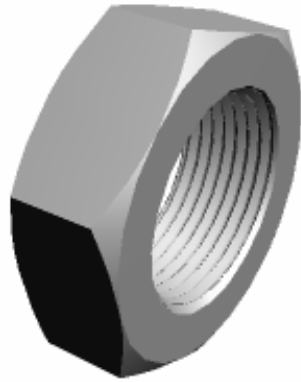
Vetítési mód:	Méretarány:	Anyag:	Tömeg:	Megnevezés:	Rajzszám v. Szabványszám	Anyag	Dp. tömeg	Össz. tömeg
1:1	1:1	Megnevezés						

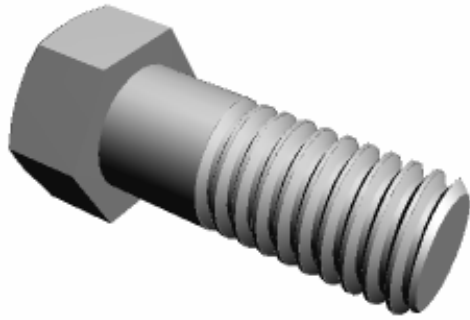
Nem jelölt türesek:	Név:	Naplunk kód:	Rajzszám:
szerint	Rajzoló Roland	ABC123	Gr-2010-3

ALKATRÉSZEK

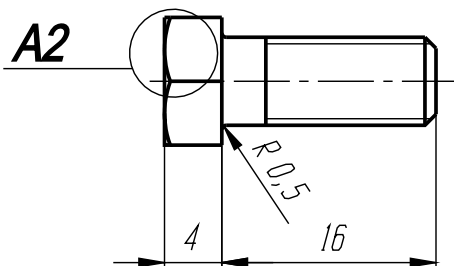
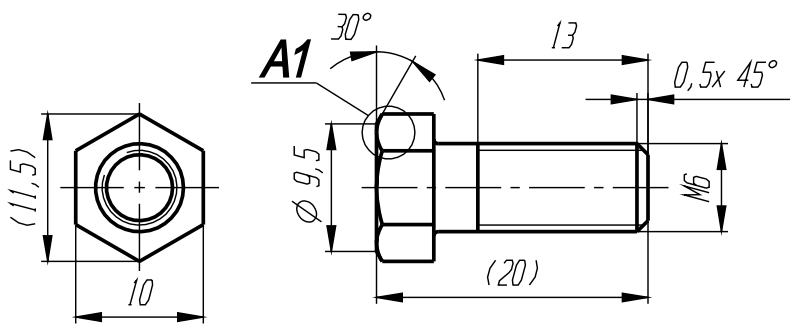
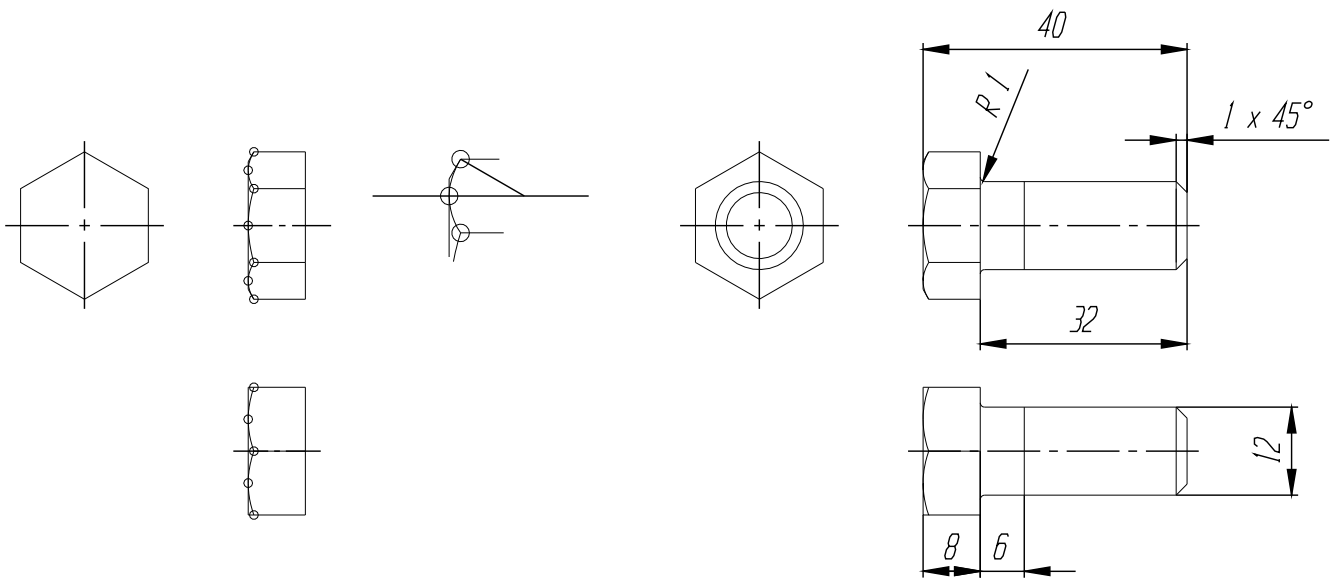
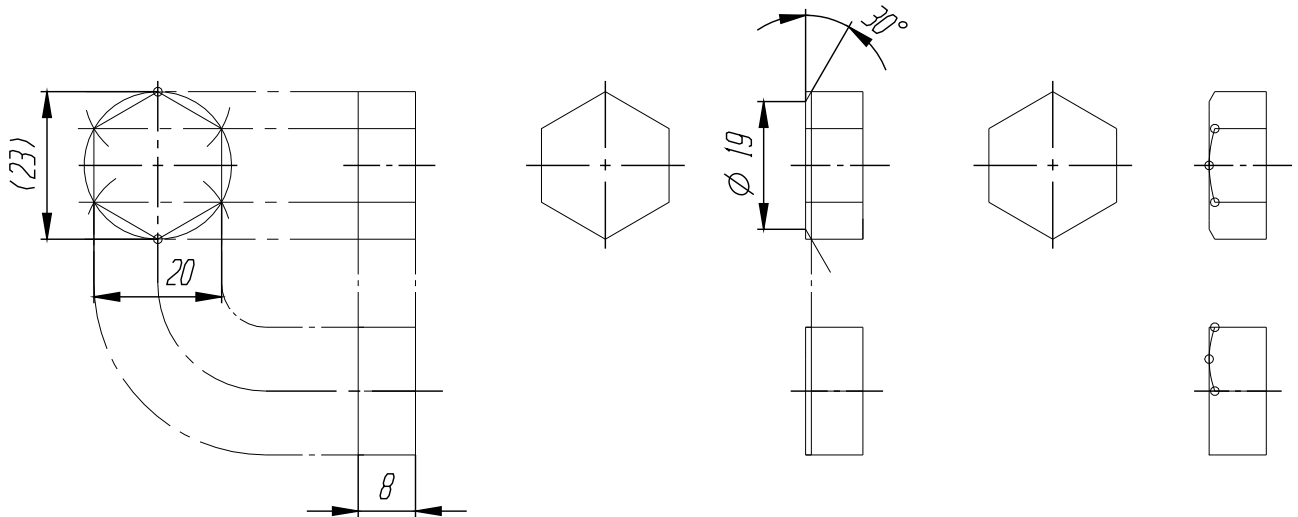


Vetítési mód: 	Méretarány:	Anyag:	Tömeg:	Megnevezés:
Nem jelölt tűrések: ISO 2768-m szerint	Név: Rajzoló Roland	Neptun kód: ABC123	Rajzszám:	





# Hatlapfejű csavar szerkesztése



**A1 (5:1)**

**A2 (5:1)**

